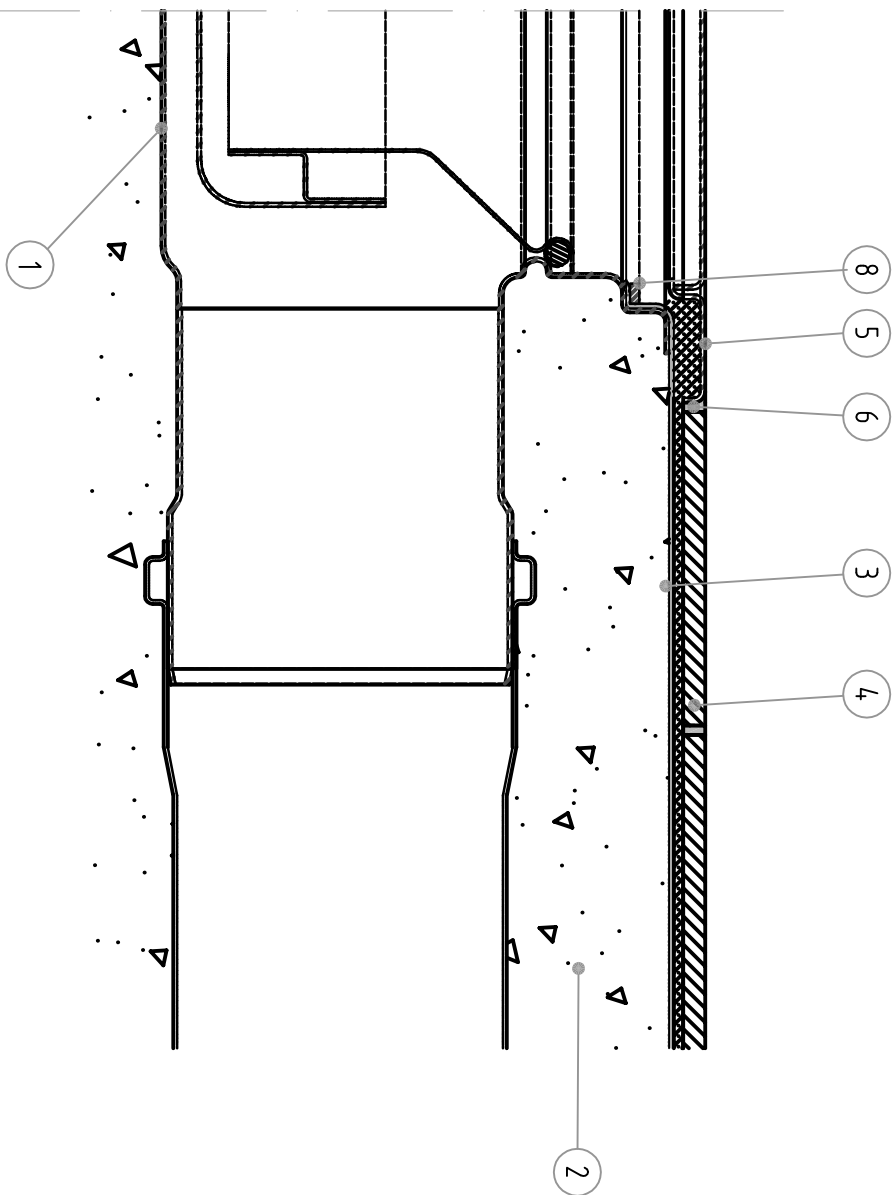


## ASENNUSOHJE LAATTALATTIALLE

Kaivon runko (1) valetaan raakavaluun (2) kaivon rungon yläreunan ulkoreunaan asti. Valuun tehdään tarvittavat kaadot kohti kaivoa. Valun päälle tehdään vedeneristys (3), valmistajan ohjeen mukaan. Betonin ja kaivon liittokohta vahvistetaan kuitukankaalla, valmistajan ohjeen mukaan. Vedeneristyksen tulee ulottua kaivon sisään, siten että se saadaan kiristettyä kaivon mukana toimitettavalla kiristysrenkaalla (8). Jos vahvikangas ei sisällä liimapintaa, on vahvike liimattava kaivoon ennen kiristysrenkaan asennusta. Vedeneristeen kuivuttua lattia laatoitetaan (4). Huomioi että laattakehän (5) yläpinnan tulee olla samassa tasossa valmiin lattiatapinnan kanssa. Laattakehän ja laattojen väli saumataan silikoonilla (6), elastinen saumausmassa).



Osano	Kpl	Nimitys	Materiaali	Mitat	Korvaa	Huomautus		
Suunnitelut	Piirtänyt	Kopio	Tarkastus	Standardi	Hyväksyntä	Sunde	Korvaa	Korvaaja
<b>STEP OY</b> Laminkiehe 2 17000 Suonenjoki Finland			<b>LAATTAKEHÄN</b> <b>ASENNUSOHJE</b>				Tiedosto	Pvm
								11.4.2011
							Piirustus No	