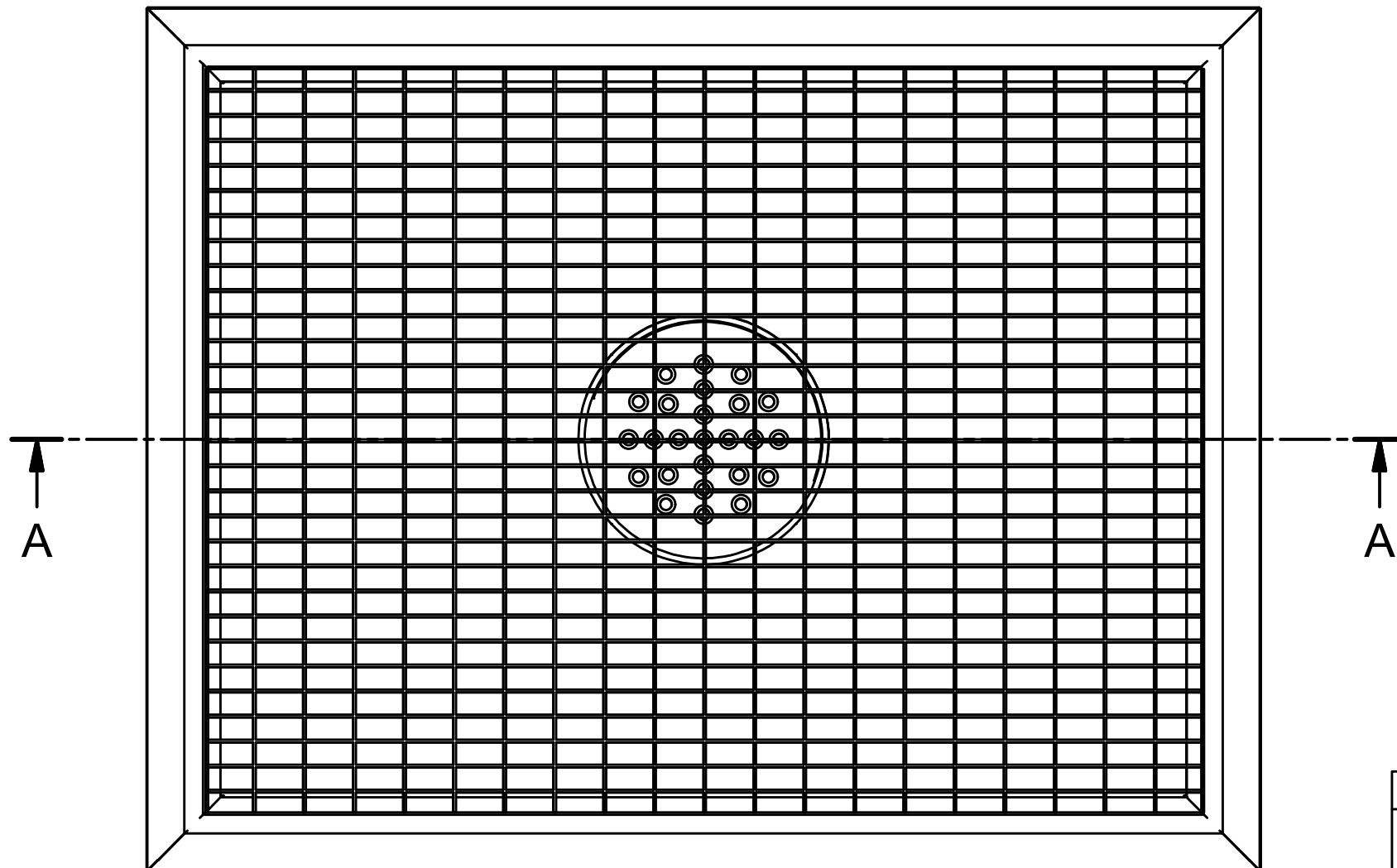
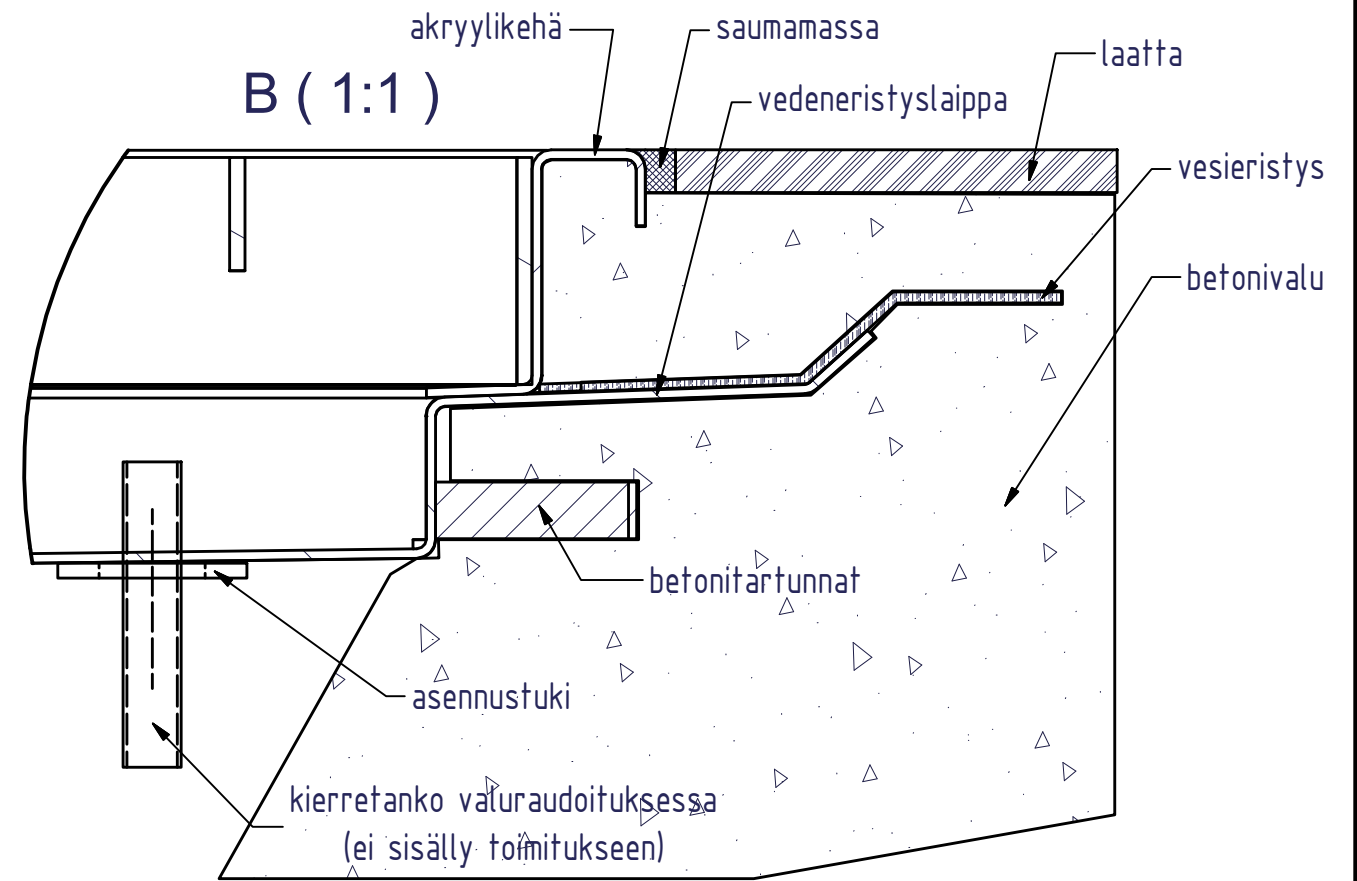
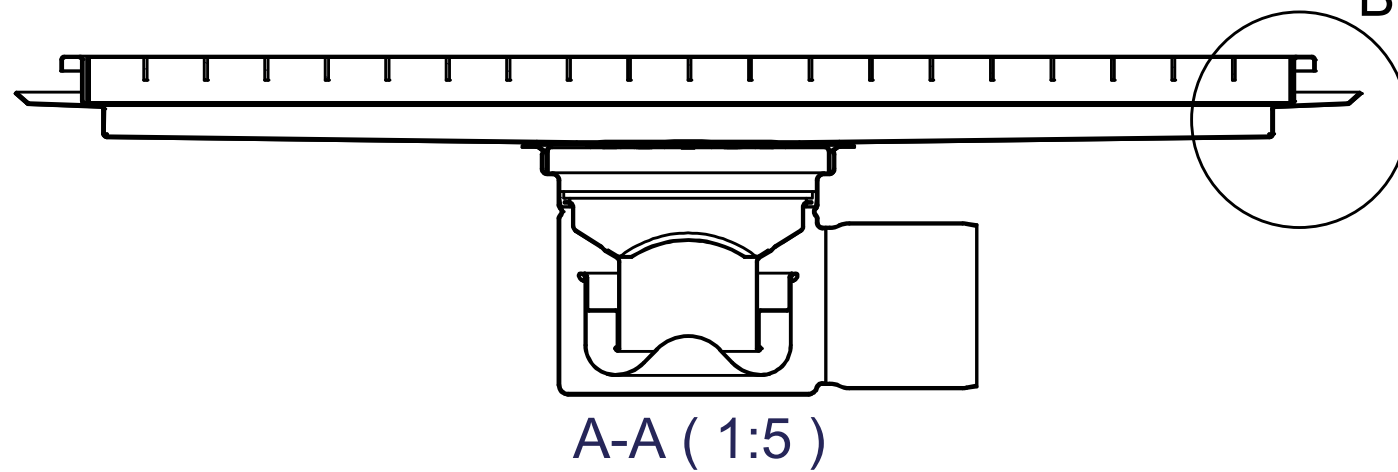


Allas sekä ritilä(t) valmistetaan asiakkaan toiveiden mukaan.
 Allas voidaan varustaa lattiakaivolla, pönttökaivolla tai
 hiekanerotuskaivolla



ASENNUSOHJE LAATTALATTIALLE

Asennustukien avulla allas säädetään haluttuun korkoon ja suoruuteen lattiapintaan nähden. Altaan runko valetaan betonivaluun vesieristyslaipan ulkoreunaan asti ja sen päälle vedetään vesieristysmassa. Kaadot tehdään jälkivaluna, jonka päälle kiinnitetään laatat. Akryylikehän ja laattojen väli saumataan silikoonilla (elastinen saumamassa).

POS.	PIRUSTUS NRO.	KUVAUS, NIMITYS...	KPL	MATERIAALI	HUOM.
LATTIA-ALLAS LAATTALATTIALLE				MITTAKAAVA	PIRTÄNYT / PVM.
HAVAINNE-/ ASENNUSKUVA				A3	mika 27.11.2017
				PAINO (kg)	TARKASTANUT / PVM.
					HYVÄKSYNYT / PVM.
			TIEDOSTO:	PIRUSTUS NRO.	VERSIO
				ALLAS_MASSALATTIALLE_1.iam	