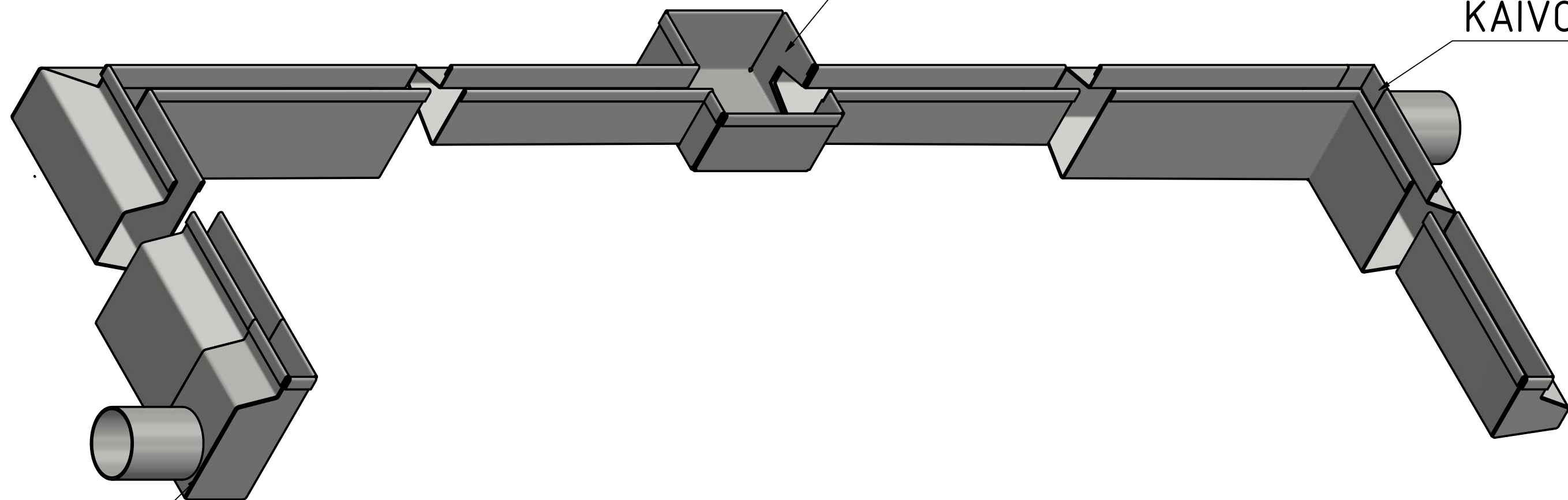


# TARKASTUSKAIVO


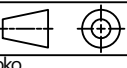
(Lopullisessa mallissa kansi)

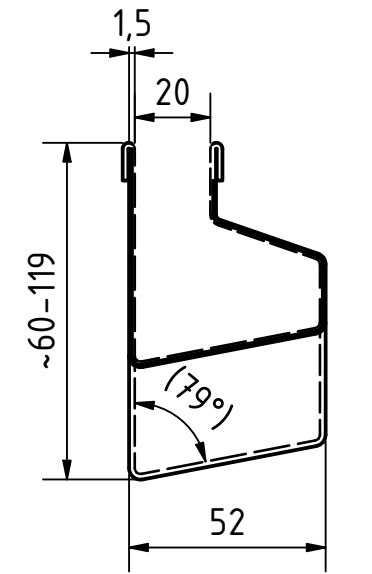
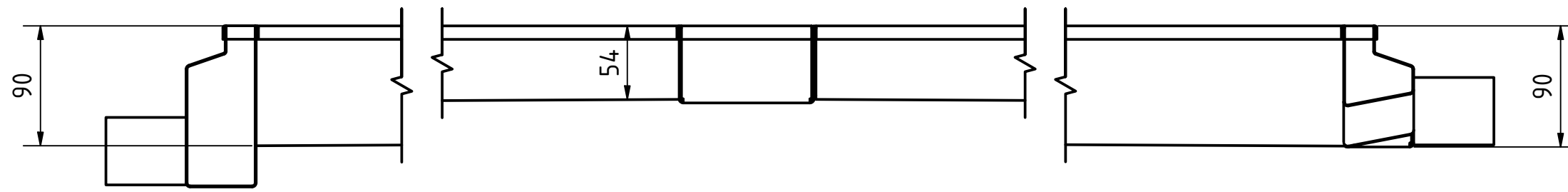
KAIVO 1

KAIVO 2



| YLEISTOLERANSSIT           |             | Nimellis-        | >0.5                   | >3    | >6    | >30   | >120  | >400  | >1000 | >2000 | >4000 | >8000  | MUUTA                      |                   |
|----------------------------|-------------|------------------|------------------------|-------|-------|-------|-------|-------|-------|-------|-------|--------|----------------------------|-------------------|
| PITUUSMITAT                |             | mitta            | ≤0.5                   | ≤6    | ≤30   | ≤120  | ≤400  | ≤1000 | ≤2000 | ≤4000 | ≤8000 | ≤12000 |                            |                   |
| - Hitsaus                  | ISO 13920-B |                  | ± 1                    | ± 1   | ± 1   | ± 2   | ± 2   | ± 3   | ± 4   | ± 6   | ± 8   | ± 10   | - Terminen leikkaus        | ISO 9013          |
| - Koneistus                | ISO 2768-m  |                  | ± 0.1                  | ± 0.1 | ± 0.2 | ± 0.3 | ± 0.5 | ± 0.8 | ± 1.2 | ± 2   | ± 3   | ± 4    | - Hitsausluokka C (min.)   | EN 25817          |
| - Viisteet ja pyöristykset | ISO 2768-m  |                  | ± 0.2                  | ± 0.5 | ± 1.0 |       |       |       |       |       |       |        | - Hitsaajien pätevyudet    | ISO 9606-1, 287-1 |
| - Leikkaus, taivutus       | ISO 2768-c  |                  | ± 0.2                  | ± 0.3 | ± 0.5 | ± 0.8 | ± 1.2 | ± 2   | ± 3   | ± 4   | ± 5   | ± 6    | - Operaattorien pätevyudet | ISO 14732         |
| KULMAMITAT                 |             | SYMBOLIT         | G.E.M.TOLERANSSIT      |       |       |       |       |       |       |       |       |        |                            |                   |
| - Hitsaus                  | ISO 13920-B | - Pinnankarheus  | - Symbolit ISO 1101    |       |       |       |       |       |       |       |       |        |                            |                   |
| - Koneistus                | ISO 2768-m  | - Hitsaus merkit | - Hitsaus ISO 13920-G  |       |       |       |       |       |       |       |       |        |                            |                   |
| - Taivutus                 | ISO 2768-m  | - Toleranssit    | - Koneistus ISO 2768-K |       |       |       |       |       |       |       |       |        |                            |                   |
|                            |             |                  | - ISO 1302-Ra          |       |       |       |       |       |       |       |       |        |                            |                   |
|                            |             |                  | - ISO 2553             |       |       |       |       |       |       |       |       |        |                            |                   |
|                            |             |                  | - ISO 8015             |       |       |       |       |       |       |       |       |        |                            |                   |

|  |                      |        |                 |   |            |
|--|----------------------|--------|-----------------|---|------------|
| Materiaali   | Massa                | N/A    | Pintakäsittely  | Suunnitellut  | Pvm        |
|   |                      |        | Nimitys         | PIIRTÄNYT   | Pvm        |
|  |                      |        | RAKOKOURU       | mika  | 04.03.2020 |
|  |                      |        |                 | Tarkastanut   | Pvm        |
|  |                      |        |                 | Hyväksynyt  | Pvm        |
| Tätä asiakirjaa ei saa ilman Stainless Team Finland Oy:n lupaa jäljentää. Sitä ei myöskään saa esittää kolmannelle osapuolelle tai muutoin asiattomasti käyttää. ©Stainless Team Finland Oy                |                      |        | Nimikenumero    |  | Suhde 1:4  |
| This document must not be copied without Stainless Team Finland Oy permission. The contents thereof must not be imparted to a third party or used for any unauthorized purpose. ©Stainless Team Finland Oy |                      |        | Lvi-numero      | Koko  | Sivu 1 / 4 |
| Tiedosto   | RAKOKOURU_KOKOONPANO | Liitty | Piirustusnumero | A3  | Revisio    |
|  |                      |        |                 | <b>1002307</b>  |            |

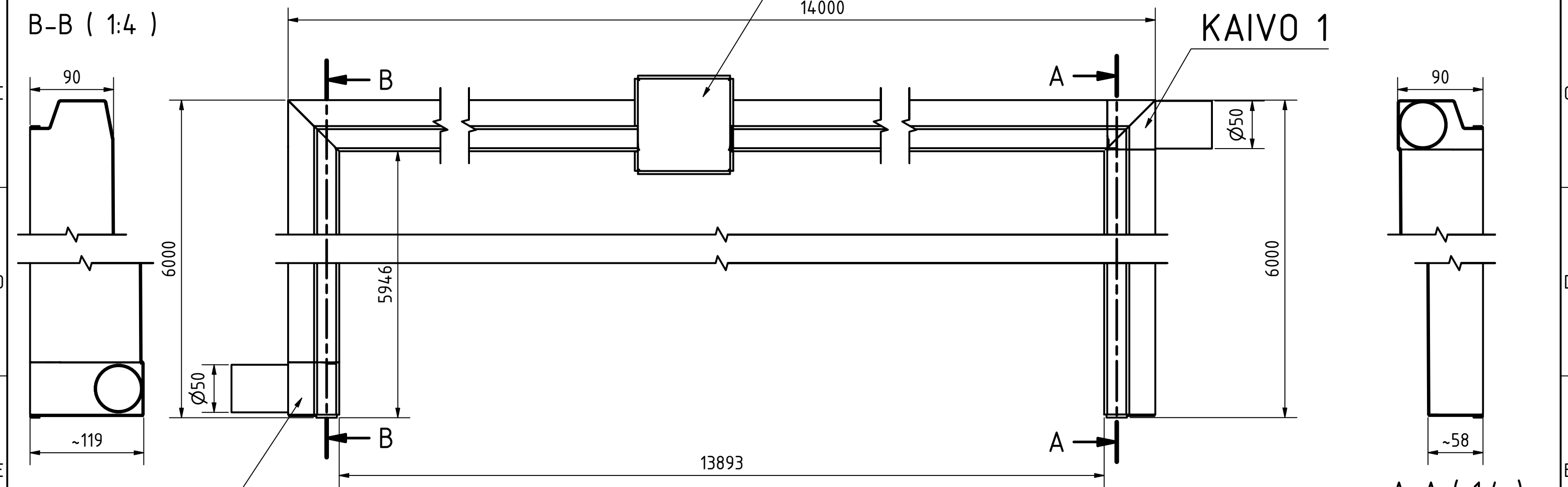


KOURUPROFIILI ( 1 : 2 )

# TARKASTUSKAIVO

B-B ( 1:4 )

KAIVO 1



KAIVO 2


A-A ( 1:4 )

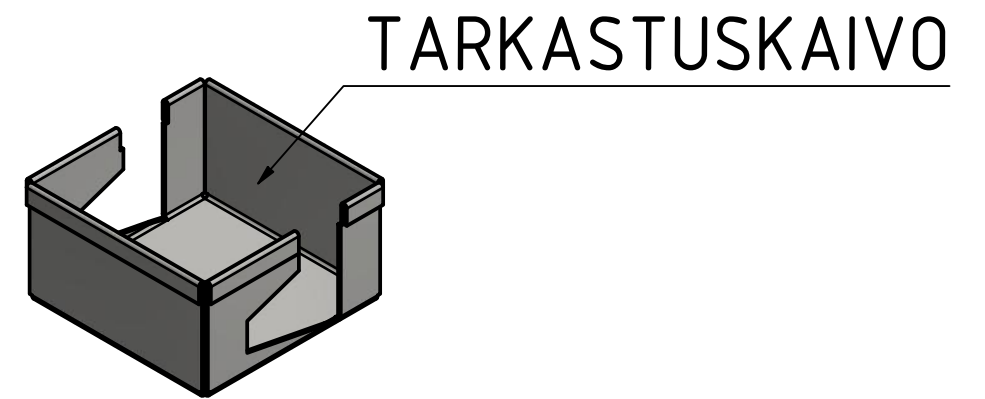
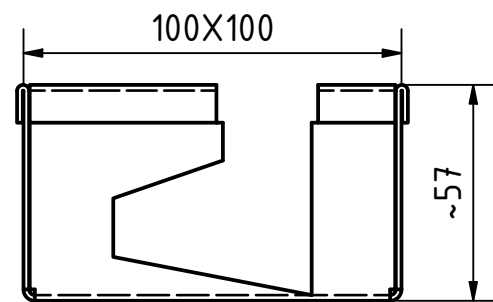
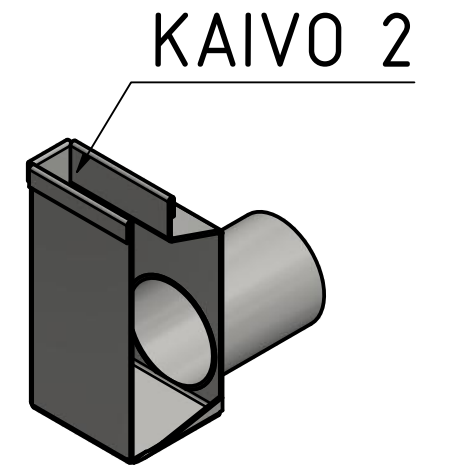
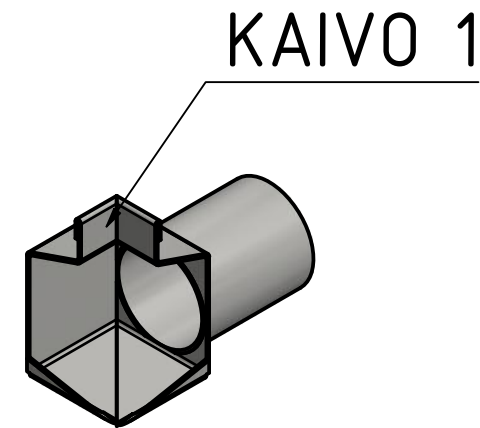
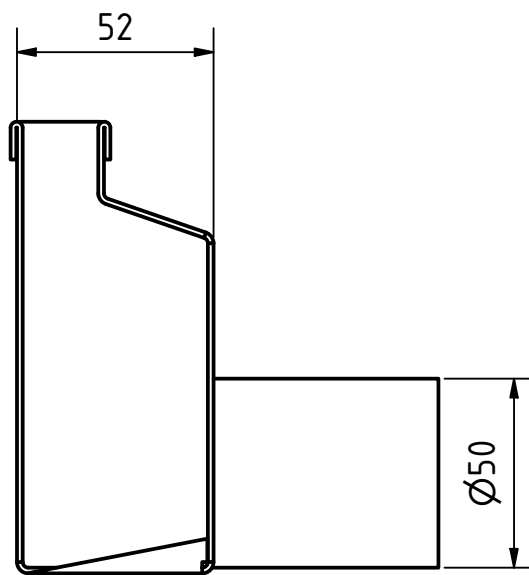
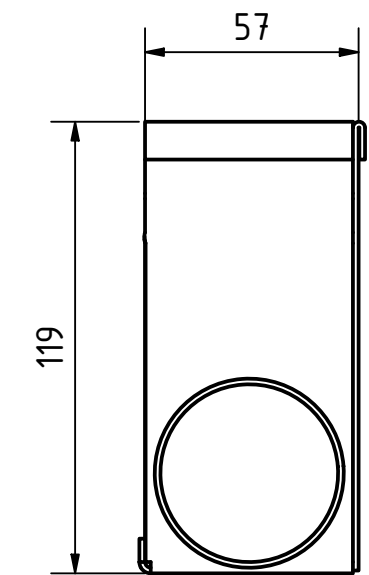
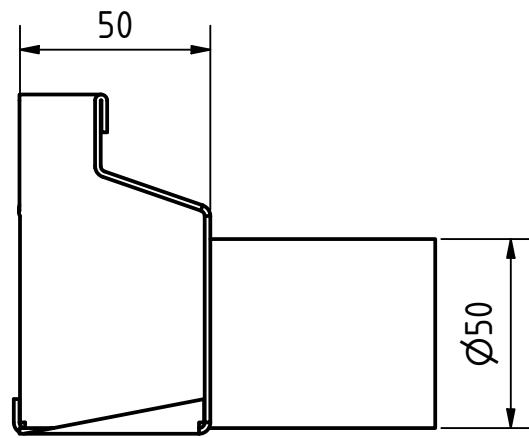
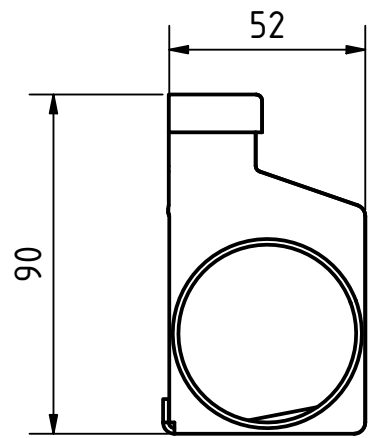
| YLEISTOLERANSSIT<br>PITUUSMITAT | Nimellis-<br>mitta | >0.5<br>≤0.5 | >3<br>≤6 | >6<br>≤30 | >30<br>≤120 | >120<br>≤400 | >400<br>≤1000 | >1000<br>≤2000 | >2000<br>≤4000 | >4000<br>≤8000 | >8000<br>≤12000 |
|---------------------------------|--------------------|--------------|----------|-----------|-------------|--------------|---------------|----------------|----------------|----------------|-----------------|
| - Hitsaus                       | ISO 13920-B        | ± 1          | ± 1      | ± 1       | ± 2         | ± 2          | ± 3           | ± 4            | ± 6            | ± 8            | ± 10            |
| - Koneistus                     | ISO 2768-m         | ± 0.1        | ± 0.1    | ± 0.2     | ± 0.3       | ± 0.5        | ± 0.8         | ± 1.2          | ± 2            | ± 3            | ± 4             |
| - Viisteet ja pyöristykset      | ISO 2768-m         | ± 0.2        | ± 0.5    | ± 1.0     |             |              |               |                |                |                |                 |
| - Leikkaus, taivutus            | ISO 2768-c         | ± 0.2        | ± 0.3    | ± 0.5     | ± 0.8       | ± 1.2        | ± 2           | ± 3            | ± 4            | ± 5            | ± 6             |

| KULMAMITAT             | SYMBOLIT                    | GEOM.TOLERANSSIT       |
|------------------------|-----------------------------|------------------------|
| - Hitsaus ISO 13920-B  | - Pinnankarheus ISO 1302-Ra | - Symbolit ISO 1101    |
| - Koneistus ISO 2768-m | - Hitsaus merkit ISO 2553   | - Hitsaus ISO 13920-G  |
| - Taivutus ISO 2768-m  | - Toleranssit ISO 8015      | - Koneistus ISO 2768-K |


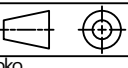
| MUUTA                      | ISO 9013          |
|----------------------------|-------------------|
| - Terminen leikkaus        | EN 25817          |
| - Hitsausluokka C (min.)   | ISO 9606-1, 287-1 |
| - Hitsaajien pätevyudet    | ISO 14732         |
| - Operaattorien pätevyudet | EN 15607          |
| - Hitsausmenetelmät        | EN 15609-1        |
| - Hitsausohjeet            |                   |

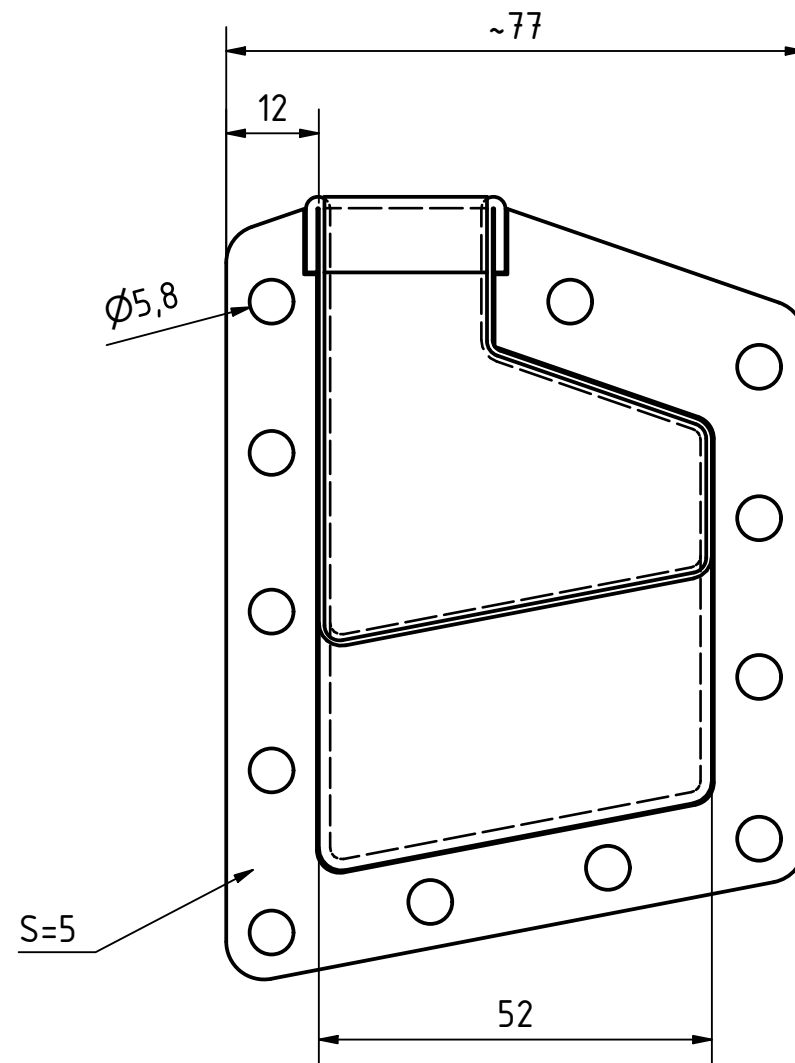
|  |           |                             |                                  |
|--|-----------|-----------------------------|----------------------------------|
| Materiaali   | Massa N/A | Pintakäsittely              | Suunnitellut Pvm                 |
|   |           | Nimitys<br><b>RAKOKOURU</b> | Piirtänyt Pvm<br>mika 04.03.2020 |
| Tätä asiakirjaa ei saa ilman Stainless Team Finland Oy:n lupaa jäljentää. Sitä ei myöskään saa esittää kolmannelle osapuolelle tai muutoin asiattomasti käyttää. ©Stainless Team Finland Oy                |           | Nimikenumero                | Tarkastanut Pvm                  |
| This document must not be copied without Stainless Team Finland Oy permission. The contents thereof must not be imparted to a third party or used for any unauthorized purpose. ©Stainless Team Finland Oy |           | Hyväksynyt Pvm              | Suhde 1:4                        |
| Tiedosto RAKOKOURU_KOKOONPANO  | Liittyvät | Lvi-numero                  | Koko A3                          |
|  |           | Piirustusnumero             | Sivu 2 / 4                       |
|  |           |                             | Revisio 1002307                  |



| YLEISTOLERANSSIT<br>PITUUSMITAT | Nimellis-<br>mitta | >0.5<br>≤0.5 | >3<br>≤6 | >6<br>≤30 | >30<br>≤120 | >120<br>≤400 | >400<br>≤1000 | >1000<br>≤2000 | >2000<br>≤4000 | >4000<br>≤8000 | >8000<br>≤12000 |
|---------------------------------|--------------------|--------------|----------|-----------|-------------|--------------|---------------|----------------|----------------|----------------|-----------------|
| - Hitsaus                       | ISO 13920-B        | ± 1          | ± 1      | ± 1       | ± 2         | ± 2          | ± 3           | ± 4            | ± 6            | ± 8            | ± 10            |
| - Koneistus                     | ISO 2768-m         | ± 0.1        | ± 0.1    | ± 0.2     | ± 0.3       | ± 0.5        | ± 0.8         | ± 1.2          | ± 2            | ± 3            | ± 4             |
| - Viisteet ja pyöristykset      | ISO 2768-m         | ± 0.2        | ± 0.5    | ± 1.0     |             |              |               |                |                |                |                 |
| - Leikkaus, taivutus            | ISO 2768-c         | ± 0.2        | ± 0.3    | ± 0.5     | ± 0.8       | ± 1.2        | ± 2           | ± 3            | ± 4            | ± 5            | ± 6             |


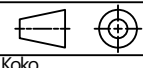
| MUUTA                      | ISO 9013          |
|----------------------------|-------------------|
| - Terminen leikkaus        | EN 25817          |
| - Hitsausluokka C (min.)   | ISO 9606-1, 287-1 |
| - Hitsaajien pätevyudet    | ISO 14732         |
| - Operaattorien pätevyudet | EN 15607          |
| - Hitsausmenetelmät        | EN 15609-1        |
| - Hitsausohjeet            |                   |

|  |           |                   |   |                   |
|--|-----------|-------------------|---|-------------------|
| Materiaali   | Massa N/A | Pintakäsittely    | Suunnittelut  | Pvm               |
|   |           | Nimitys<br>KAIVOT | Piirtänyt<br>mika   | Pvm<br>04.03.2020 |
| Tätä asiakirjaa ei saa ilman Stainless Team Finland Oy:n lupaa jäljentää. Sitä ei myöskään saa esittää kolmannelle osapuolelle tai muutoin asiattomasti käyttää. ©Stainless Team Finland Oy                |           | Nimikenumero      |  | Suhde<br>1:4      |
| This document must not be copied without Stainless Team Finland Oy permission. The contents thereof must not be imparted to a third party or used for any unauthorized purpose. ©Stainless Team Finland Oy |           | Lvi-numero        | Koko<br>A3  | Sivu<br>3 / 4     |
| Tiedosto<br>KAIVO_1.iam  | Liitty    | Piirustusnumero   | 1002307   |                   |
|  |           |                   | Revisio   |                   |



| Yleistoleranssit           | Nimellismitta | >0.5<br>≤0.5 | >3<br>≤6 | >6<br>≤30 | >30<br>≤120 | >120<br>≤400 | >400<br>≤1000 | >1000<br>≤2000 | >2000<br>≤4000 | >4000<br>≤8000 | >8000<br>≤12000 |
|----------------------------|---------------|--------------|----------|-----------|-------------|--------------|---------------|----------------|----------------|----------------|-----------------|
| - Hitsaus                  | ISO 13920-B   | ± 1          | ± 1      | ± 1       | ± 2         | ± 2          | ± 3           | ± 4            | ± 6            | ± 8            | ± 10            |
| - Koneistus                | ISO 2768-m    | ± 0.1        | ± 0.1    | ± 0.2     | ± 0.3       | ± 0.5        | ± 0.8         | ± 1.2          | ± 2            | ± 3            | ± 4             |
| - Viisteet ja pyöristykset | ISO 2768-m    | ± 0.2        | ± 0.5    | ± 1.0     |             |              |               |                |                |                |                 |
| - Leikkaus, taivutus       | ISO 2768-c    | ± 0.2        | ± 0.3    | ± 0.5     | ± 0.8       | ± 1.2        | ± 2           | ± 3            | ± 4            | ± 5            | ± 6             |

| Yleistoleranssit | Symbolit         | Geom. Toleranssit      |
|------------------|------------------|------------------------|
| - Hitsaus        | - Pinnankarheus  | - Symbolit ISO 1101    |
| - Koneistus      | - Hitsaus merkit | - Hitsaus ISO 13920-G  |
| - Taivutus       | - Toleranssit    | - Koneistus ISO 2768-K |

|  |           |                                  |     |   |  |              |      |         |            |
|--|-----------|----------------------------------|-----|---|--|--------------|------|---------|------------|
| Materiaali   | EN 1.4307 | Massa                            | N/A | Pintakäsittely  |  | Suunnitellut | Pvm  |         |            |
|   |           | Nimitys                          |     | LAIPPALIITOS (MALLI)  |  | Piirtänyt    | mika | Pvm     | 04.03.2020 |
|  |           |                                  |     |   |  | Tarkastanut  |      | Pvm     |            |
|  |           |                                  |     |   |  | Hyväksynyt   |      | Pvm     |            |
| Tätä asiakirjaa ei saa ilman Stainless Team Finland Oy:n lupaa jäljentää. Sitä ei myöskään saa esittää kolmannelle osapuolelle tai muutoin asiattomasti käyttää. ©Stainless Team Finland Oy                |           | Nimikenumero                     |     |  |  | Suhde        | 1:4  |         |            |
| This document must not be copied without Stainless Team Finland Oy permission. The contents thereof must not be imparted to a third party or used for any unauthorized purpose. ©Stainless Team Finland Oy |           | Lvi-numero                       |     | Koko  |  | A3           | Sivu | 4 / 4   |            |
| Tiedosto   |           | RAKOKOURU_LAIPPALIITOS_MALLI.ipt |     | Piirustusnumero   |  | 1002307      |      | Revisio |            |